

## 米の消費動向調査結果（令和6年3月分）

公益社団法人米穀安定供給確保支援機構（米穀機構）では、米の消費状況を把握するため、全国の消費世帯モニターを対象とした「米の消費動向調査」を毎月行っています。令和6年3月分の調査結果の概要は次のとおりです。

- モニター世帯の平均1人1か月当たり精米消費量は4,396グラム、うち家庭内消費量は2,913グラム、中食・外食の消費量は1,483グラム
- 精米購入・入手経路は「スーパーマーケット」、「家族・知人などから無償で入手」、「インターネットショップ」の順番（前月同）
- 家庭内の月末在庫数量は5.6キログラム

### 【調査概要】

全国の消費世帯モニターを対象にインターネットを利用して調査した。

家庭内消費量については、調査当月の月初と月末の精米在庫量及び精米購入数量並びに世帯人員から推計、中食・外食の消費量については調査当月の家庭炊飯以外で食べた米飯の数量から推計した。なお各消費量は世帯ごとの推計値を算術平均したもの。

（参考）米の消費動向調査のしくみ <https://www.komenet.jp/pdf/chousa%20method.pdf>

令和6年3月分の有効調査世帯数は1,481世帯であった。

集計に際しては、地域毎に世帯人員構成比が令和2年国勢調査「世帯人員構成比」に沿うよう調整した上で推計した。

## 米の消費動向調査結果(令和6年3月分)

※地域ごとの世帯人員構成比が、令和2年国勢調査「世帯人員構成比」に沿うようウェイトバック集計を実施した上で推計(注:令和4年度調査から令和2年国勢調査結果を使用)

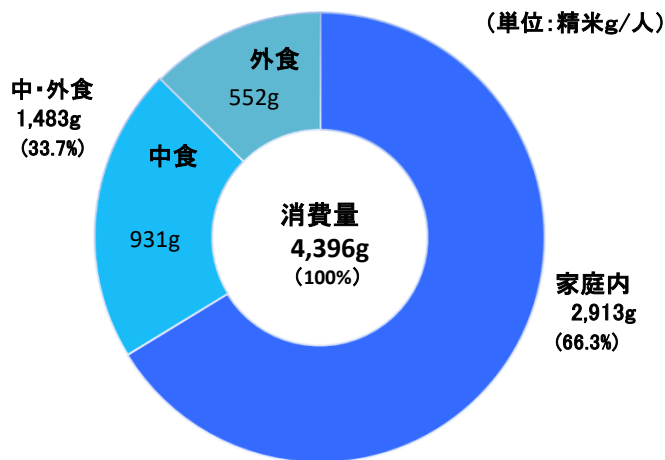
### ■ 1人1か月当たり精米消費量

<算出方法>

- ◆「1人1か月当たり家庭内消費量」  
〔(月初精米在庫量)+(1か月間購入・入手精米量)-(月末精米在庫量)〕÷世帯人員  
による1か月分の消費量を30日分へ補正
- ◆「1人1か月当たり中・外食消費量」  
「(普通サイズのお茶碗1杯)=(精米65g)」として7日分の合計消費量から、  
1か月分(30日分)の消費量を推計

		消費量		
n=			比率	
1人1か月当たり	(1481)	4,396	100.0%	
家庭内	(1481)	2,913	66.3%	(100.0%)
中・外食	(1481)	1,483	33.7%	(62.8%)
中食	(1481)	931	21.2%	(37.2%)
外食	(1481)	552	12.6%	

(注) 四捨五入の関係で合計と内訳が合わない場合がある。



### [参考] 1人1か月当たり精米消費量の推移

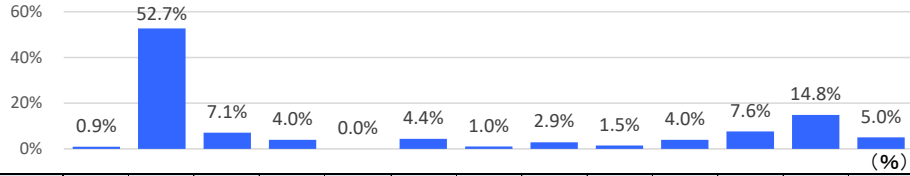
	1か月当たり消費量			家庭内消費量			中・外食消費量		
	消費量	シェア	対前年 同月比	消費量	シェア	対前年 同月比	消費量	シェア	対前年 同月比
令和6年3月	4,396	100.0	▲ 2.5	2,913	66.3	▲ 4.2	1,483	33.7	1.2
令和6年2月	4,638	100.0	▲ 2.8	3,074	66.3	▲ 9.4	1,564	33.7	13.3
令和6年1月	4,536	100.0	▲ 0.0	3,024	66.7	▲ 1.7	1,512	33.3	3.6
令和5年12月	4,486	100.0	▲ 1.8	2,876	64.1	▲ 5.7	1,609	35.9	5.9
令和5年11月	4,940	100.0	2.2	3,347	67.8	0.5	1,593	32.2	6.0
令和5年10月	4,823	100.0	▲ 2.4	3,262	67.6	▲ 3.6	1,562	32.4	0.4
令和5年9月	4,476	100.0	2.9	3,008	67.2	▲ 0.1	1,468	32.8	9.5
令和5年8月	4,349	100.0	▲ 2.0	2,856	65.7	▲ 6.5	1,493	34.3	7.7
令和5年7月	4,504	100.0	2.2	3,017	67.0	▲ 0.5	1,487	33.0	8.1
令和5年6月	4,689	100.0	2.1	3,176	67.7	0.6	1,513	32.3	5.3
令和5年5月	4,710	100.0	0.9	3,149	66.9	▲ 1.8	1,562	33.2	7.1
令和5年4月	4,962	100.0	1.7	3,359	67.7	▲ 0.3	1,604	32.3	6.4
令和5年度	4,626	100.0	0.0	3,088	66.8	▲ 2.7	1,538	33.2	6.1
令和4年度	4,625	100.0	2.1	3,175	68.6	1.1	1,449	31.3	4.4
令和3年度	4,529	100.0	▲ 4.2	3,140	69.3	▲ 4.1	1,388	30.6	▲ 4.7
令和2年度	4,730	100.0	2.2	3,274	69.2	5.1	1,456	30.8	▲ 3.7
令和元年度	4,626	100.0	4.5	3,114	67.3	0.5	1,512	32.7	14.0
平成30年度	4,426	100.0	▲ 3.8	3,100	70.0	▲ 5.0	1,326	30.0	▲ 1.1

(注)1. 平成30～令和5年度は各年4月から翌年3月までの平均値である。

2. 四捨五入の関係で合計と内訳が合わない場合がある。

3. 前年度と今年度の推移を参考として4ページに掲載している。

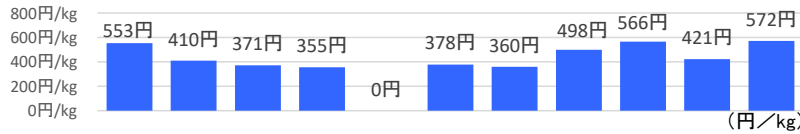
■精米購入・入手経路（購入人数割合（複数回答））



	n=	デパート	スーパーマーケット	ドラッグストア	ディスカウントストア	コンビニエンスストア	(生協、共同購入含む)	(農協、共同購入含む)	米穀専門店	産地直売所	生産者から直接購入	インターネットショップ	家族・知人などから無償で入手	その他
令和6年3月	(862)	0.9	52.7	7.1	4.0	0.0	4.4	1.0	2.9	1.5	4.0	7.6	14.8	5.0
令和6年2月	(908)	1.8	49.2	6.4	4.0	0.1	5.1	0.9	3.2	2.3	4.9	9.7	14.9	3.4
令和6年1月	(961)	1.4	51.0	7.7	4.4	0.1	4.0	1.2	1.4	1.3	4.9	8.9	15.0	4.9
令和5年12月	(1006)	1.3	48.9	6.8	4.0	0.0	5.0	1.3	2.2	0.9	4.1	8.9	17.4	4.9
令和5年11月	(1049)	0.9	46.6	8.1	4.3	0.1	4.3	1.6	1.9	2.6	4.9	9.3	18.9	5.0
令和5年10月	(1079)	1.1	50.0	6.3	3.9	0.2	4.9	0.9	2.1	2.4	5.4	7.0	16.8	6.9
令和5年9月	(1029)	0.9	51.1	6.3	4.6	0.3	5.8	0.6	2.1	2.7	5.1	8.6	15.3	3.5
令和5年8月	(975)	1.3	52.2	6.2	4.6	0.3	5.4	0.7	2.5	1.7	4.5	8.5	14.4	3.0
令和5年7月	(1066)	1.2	50.7	6.0	5.7	0.1	6.3	1.0	2.8	1.3	4.4	8.0	14.5	3.7
令和5年6月	(1145)	1.9	49.9	7.1	4.8	0.5	6.0	0.8	2.5	2.0	4.6	9.1	12.2	5.4
令和5年5月	(1194)	1.9	48.4	7.7	4.3	1.0	5.9	1.5	2.6	1.6	4.8	9.7	14.5	4.8
令和5年4月	(1192)	1.6	50.2	7.1	4.3	0.5	5.8	1.0	2.0	2.3	6.0	7.8	14.4	4.4
令和5年度	—	1.4	50.1	6.9	4.4	0.3	5.2	1.0	2.4	1.9	4.8	8.6	15.3	4.6
令和4年度	—	1.2	50.1	5.5	4.8	0.4	6.0	1.0	2.3	1.4	4.6	8.9	15.3	4.4
令和3年度	—	1.6	50.5	6.6	3.9	0.2	6.3	0.8	2.3	1.2	5.5	8.6	15.0	4.3
令和2年度	—	1.5	49.8	5.7	3.9	0.3	7.0	1.1	2.4	1.1	5.0	9.7	15.2	4.1
令和元年度	—	1.0	50.1	5.9	3.2	0.2	5.9	1.3	2.4	1.0	5.9	8.1	17.8	3.4
平成30年度	—	1.4	52.7	4.8	2.8	0.2	6.5	1.2	2.7	2.2	6.0	9.8	14.8	2.3

(注) 平成30～令和5年度は各年4月から翌年3月までの平均値である。

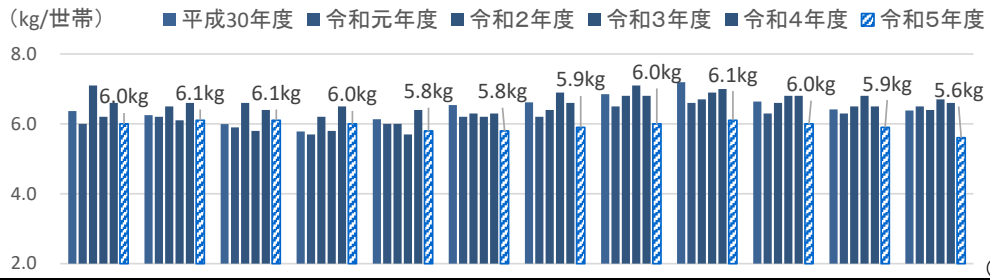
■精米購入経路別の購入単価（複数回答）



	n=	デパート	スーパーマーケット	ドラッグストア	ディスカウントストア	コンビニエンスストア	(生協、共同購入含む)	(農協、共同購入含む)	米穀専門店	産地直売所	生産者から直接購入	インターネットショップ
令和6年3月	(1481)	*553	410	371	355	—	378	360	498	566	421	572
令和6年2月	(1529)	489	424	389	350	*352	396	*445	499	450	331	577
令和6年1月	(1579)	617	398	416	325	*350	395	406	628	373	329	499
令和5年12月	(1637)	531	408	366	322	—	442	437	492	*366	361	529
令和5年11月	(1736)	*416	383	394	327	*487	404	406	471	532	286	512
令和5年10月	(1856)	573	391	370	302	*360	506	*481	593	476	353	485
令和5年9月	(1603)	*493	415	358	352	*183	415	*343	515	494	308	470
令和5年8月	(1675)	512	402	327	308	*365	376	*512	509	356	336	482
令和5年7月	(1748)	459	393	330	297	*352	381	334	465	420	333	537
令和5年6月	(1851)	410	388	352	309	*655	413	*375	527	391	338	523
令和5年5月	(1976)	492	396	324	326	690	399	401	502	384	353	504
令和5年4月	(2139)	436	388	340	322	*479	461	377	475	407	301	468
令和5年度	—	498	400	361	325	*427	414	406	515	435	338	513
令和4年度	—	505	371	328	313	*466	395	393	468	424	347	437
令和3年度	—	541	373	357	315	*612	412	*417	485	451	358	471
令和2年度	—	533	400	375	347	*547	434	397	477	415	358	492
令和元年度	—	618	399	355	323	*545	424	477	473	434	373	494

- (注) 1. デパート、スーパーマーケット、生協は、実店舗の購入単価であり、インターネットを利用した購入は含まない。  
 2. 購入単価は消費税を除く本体価格である。  
 3. 表中の\*付きの購入単価は、「精米購入・入手経路」の割合が1%に満たないため参考値とする。  
 4. 令和元～令和5年度は各年4月から翌年3月までの平均値である。

## ■家庭内の月末在庫数量



		4月	5月	6月	7月	8月	9月	10月	11月	12月	1月	2月	3月	平均	前年比
令和5年度	月末在庫数量	6.0	6.1	6.1	6.0	5.8	5.8	5.9	6.0	6.1	6.0	5.9	5.6	5.9	▲10.6
	平均世帯人員	2.21	2.21	2.21	2.21	2.22	2.22	2.21	2.21	2.21	2.21	2.21	2.21	2.21	-
令和4年度	月末在庫数量	6.6	6.6	6.4	6.5	6.4	6.3	6.6	6.8	7.0	6.8	6.5	6.6	6.6	3.1
	平均世帯人員	2.21	2.21	2.21	2.21	2.21	2.21	2.22	2.22	2.22	2.22	2.22	2.22	2.22	-
令和3年度	月末在庫数量	6.2	6.1	5.8	5.8	5.7	6.2	6.9	7.1	6.9	6.8	6.8	6.7	6.4	▲1.5
	平均世帯人員	2.33	2.33	2.33	2.33	2.33	2.33	2.32	2.33	2.32	2.32	2.32	2.32	2.33	-
令和2年度	月末在庫数量	7.1	6.5	6.6	6.2	6.0	6.3	6.4	6.8	6.7	6.6	6.5	6.4	6.5	4.8
	平均世帯人員	2.33	2.33	2.33	2.33	2.33	2.33	2.33	2.33	2.33	2.33	2.33	2.33	2.33	-
令和元年度	月末在庫数量	6.0	6.2	5.9	5.7	6.0	6.2	6.2	6.5	6.6	6.3	6.3	6.5	6.2	▲3.1
	平均世帯人員	2.33	2.33	2.33	2.33	2.33	2.33	2.32	2.32	2.32	2.32	2.32	2.32	2.33	-
平成30年度	月末在庫数量	6.4	6.3	6.0	5.8	6.1	6.5	6.6	6.9	7.2	6.6	6.4	6.4	6.4	0.0
	平均世帯人員	2.32	2.32	2.32	2.33	2.33	2.33	2.32	2.33	2.32	2.32	2.32	2.32	2.32	-

- (注) 1. 地域ごとの世帯人員構成比が平成30～令和3年度は平成27年国勢調査、令和4～令和5年度は令和2年国勢調査「世帯人員構成比」に沿うようウェイトバック集計を実施した上で集計した。  
 2. 平均世帯人員は、各月の有効調査世帯の平均人員数である。

## ■ [参考] 1人1か月当たり精米消費量の推移(令和4年4月～令和6年3月)

(単位: 精米g/人、%)

	1か月当たり消費量		家庭内消費量		中・外食消費量	
		対前年 同月比		対前年 同月比		対前年 同月比
令和4年4月	4,877	0.7	3,370	▲ 1.0	1,507	4.8
5月	4,667	3.0	3,208	1.7	1,459	6.0
6月	4,594	0.8	3,157	▲ 0.8	1,437	4.7
7月	4,407	4.2	3,031	5.5	1,376	1.4
8月	4,439	2.8	3,053	2.4	1,386	3.7
9月	4,351	0.7	3,010	0.6	1,341	0.8
10月	4,940	3.9	3,384	3.0	1,556	6.1
11月	4,832	1.0	3,329	▲ 0.5	1,503	4.6
12月	4,568	1.9	3,050	0.2	1,519	5.4
令和5年1月	4,537	1.1	3,077	▲ 0.8	1,459	5.1
2月	4,774	1.3	3,393	2.0	1,381	▲ 0.4
3月	4,508	4.3	3,042	1.6	1,466	10.4
4月	4,962	1.7	3,359	▲ 0.3	1,604	6.4
5月	4,710	0.9	3,149	▲ 1.8	1,562	7.1
6月	4,689	2.1	3,176	0.6	1,513	5.3
7月	4,504	2.2	3,017	▲ 0.5	1,487	8.1
8月	4,349	▲ 2.0	2,856	▲ 6.5	1,493	7.7
9月	4,476	2.9	3,008	▲ 0.1	1,468	9.5
10月	4,823	▲ 2.4	3,262	▲ 3.6	1,562	0.4
11月	4,940	2.2	3,347	0.5	1,593	6.0
12月	4,486	▲ 1.8	2,876	▲ 5.7	1,609	5.9
令和6年1月	4,536	▲ 0.0	3,024	▲ 1.7	1,512	3.6
2月	4,638	▲ 2.8	3,074	▲ 9.4	1,564	13.3
3月	4,396	▲ 2.5	2,913	▲ 4.2	1,483	1.2

(注) 四捨五入の関係で合計と内訳が合わない場合がある。

【参考】令和5年度 年間集計表 (R05.4～R06.3)

■1人1か月当たり精米消費量 <家庭内+中・外食>

(単位:精米g/人, %)

	n=	R05.4	R05.5	R05.6	R05.7	R05.8	R05.9	R05.10	R05.11	R05.12	R06.1	R06.2	R06.3	年度平均		前年度平均 (1838)
		(2139)	(1976)	(1851)	(1748)	(1675)	(1603)	(1856)	(1736)	(1637)	(1579)	(1529)	(1481)	(1734)	前年比	
全国		4,962	4,710	4,689	4,504	4,349	4,476	4,823	4,940	4,486	4,536	4,638	4,396	4,626	+0.0	4,625
家庭内		3,359	3,149	3,176	3,017	2,856	3,008	3,262	3,347	2,876	3,024	3,074	2,913	3,088	▲2.7	3,175
中・外食		1,604	1,562	1,513	1,487	1,493	1,468	1,562	1,593	1,609	1,512	1,564	1,483	1,538	+6.1	1,449
中食		1,013	987	927	952	924	895	999	1,024	1,004	975	928	931	963	+4.9	918
外食		591	575	586	535	569	573	562	570	605	537	636	552	574	+8.1	531

■精米購入・入手経路 (購入人数割合(複数回答))

【R5年度 平均順】

(単位:%)

順位	前年	n=	R05.4	R05.5	R05.6	R05.7	R05.8	R05.9	R05.10	R05.11	R05.12	R06.1	R06.2	R06.3	年度平均	前年度平均
			(1192)	(1194)	(1145)	(1066)	(975)	(1029)	(1079)	(1049)	(1006)	(961)	(908)	(862)	(1039)	(1088)
1	1	スーパーマーケット	50.2	48.4	49.9	50.7	52.2	51.1	50.0	46.6	48.9	51.0	49.2	52.7	50.1	50.1
2	2	家族・知人などから無償で入手	14.4	14.5	12.2	14.5	14.4	15.3	16.8	18.9	17.4	15.0	14.9	14.8	15.3	15.3
3	3	インターネットショップ	7.8	9.7	9.1	8.0	8.5	8.6	7.0	9.3	8.9	8.9	9.7	7.6	8.6	8.9
4	5	ドラッグストア	7.1	7.7	7.1	6.0	6.2	6.3	6.3	8.1	6.8	7.7	6.4	7.1	6.9	5.5
5	4	生協(店舗、共同購入含む)	5.8	5.9	6.0	6.3	5.4	5.8	4.9	4.3	5.0	4.0	5.1	4.4	5.2	6.0
6	7	生産者から直接購入	6.0	4.8	4.6	4.4	4.5	5.1	5.4	4.9	4.1	4.9	4.9	4.0	4.8	4.6
7	8	その他	4.4	4.8	5.4	3.7	3.0	3.5	6.9	5.0	4.9	4.9	3.4	5.0	4.6	4.4
8	6	ディスカウントストア	4.3	4.3	4.8	5.7	4.6	4.6	3.9	4.3	4.0	4.4	4.0	4.0	4.4	4.8
9	9	米穀専門店	2.0	2.6	2.5	2.8	2.5	2.1	2.1	1.9	2.2	1.4	3.2	2.9	2.4	2.3
10	10	産地直売所	2.3	1.6	2.0	1.3	1.7	2.7	2.4	2.6	0.9	1.3	2.3	1.5	1.9	1.4
11	11	デパート	1.6	1.9	1.9	1.2	1.3	0.9	1.1	0.9	1.3	1.4	1.8	0.9	1.4	1.2
12	12	農協(店舗、共同購入含む)	1.0	1.5	0.8	1.0	0.7	0.6	0.9	1.6	1.3	1.2	0.9	1.0	1.0	1.0
13	13	コンビニエンスストア	0.5	1.0	0.5	0.1	0.3	0.3	0.2	0.1	0.0	0.1	0.1	0.0	0.3	0.4

■精米購入経路別の購入単価(複数回答)

【R5年度 平均順】

(単位:円/kg)

順位	前年	n=	R05.4	R05.5	R05.6	R05.7	R05.8	R05.9	R05.10	R05.11	R05.12	R06.1	R06.2	R06.3	年度平均	前年度平均
			(2139)	(1976)	(1851)	(1748)	(1675)	(1603)	(1856)	(1736)	(1637)	(1579)	(1529)	(1481)	(1734)	(1838)
1	2	米穀専門店	475	502	527	465	509	515	593	471	492	628	499	498	515	468
2	4	インターネットショップ	468	504	523	537	482	470	485	512	529	499	577	572	513	437
3	1	デパート	436	492	410	459	512	*493	573	*416	531	617	489	*553	498	505
4	5	産地直売所	407	384	391	420	356	494	476	532	*366	373	450	566	435	424
5	3	コンビニエンスストア	*479	690	*655	*352	*365	*183	*360	*487	-	*350	*352	-	*427	*466
6	6	生協(店舗、共同購入含む)	461	399	413	381	376	415	506	404	442	395	396	378	414	395
7	7	農協(店舗、共同購入含む)	377	401	*375	334	*512	*343	*481	406	437	406	*445	360	406	393
8	8	スーパーマーケット	388	396	388	393	402	415	391	383	408	398	424	410	400	371
9	10	ドラッグストア	340	324	352	330	327	358	370	394	366	416	389	371	361	328
10	9	生産者から直接購入	301	353	338	333	336	308	353	286	361	329	331	421	338	347
11	11	ディスカウントストア	322	326	309	297	308	352	302	327	322	325	350	355	325	313

(注) 1. デパート、スーパーマーケット、生協は、実店舗の購入単価であり、インターネットを利用した購入は含まない。

2. 購入単価は消費税を除く本体価格。

3. 表中の\*付きの購入単価は、「精米購入・入手経路」の割合が1%に満たないため参考値。

### <次回の公表スケジュール>

調査月		公表予定日時	
令和6年	4月分	令和6年	5月27日 16時

※ 集計処理の都合により、公表スケジュールを変更することがあります。  
その際は改めて当機構ホームページにてお知らせします。

米穀機構ホームページ「米ネット」(<https://www.komenet.jp/>)にて公表します。

本件に関するお問い合わせ先

〒103-0001  
東京都中央区日本橋小伝馬町15-15  
公益社団法人 米穀安定供給確保支援機構  
情報部 Tel.03-4334-2161